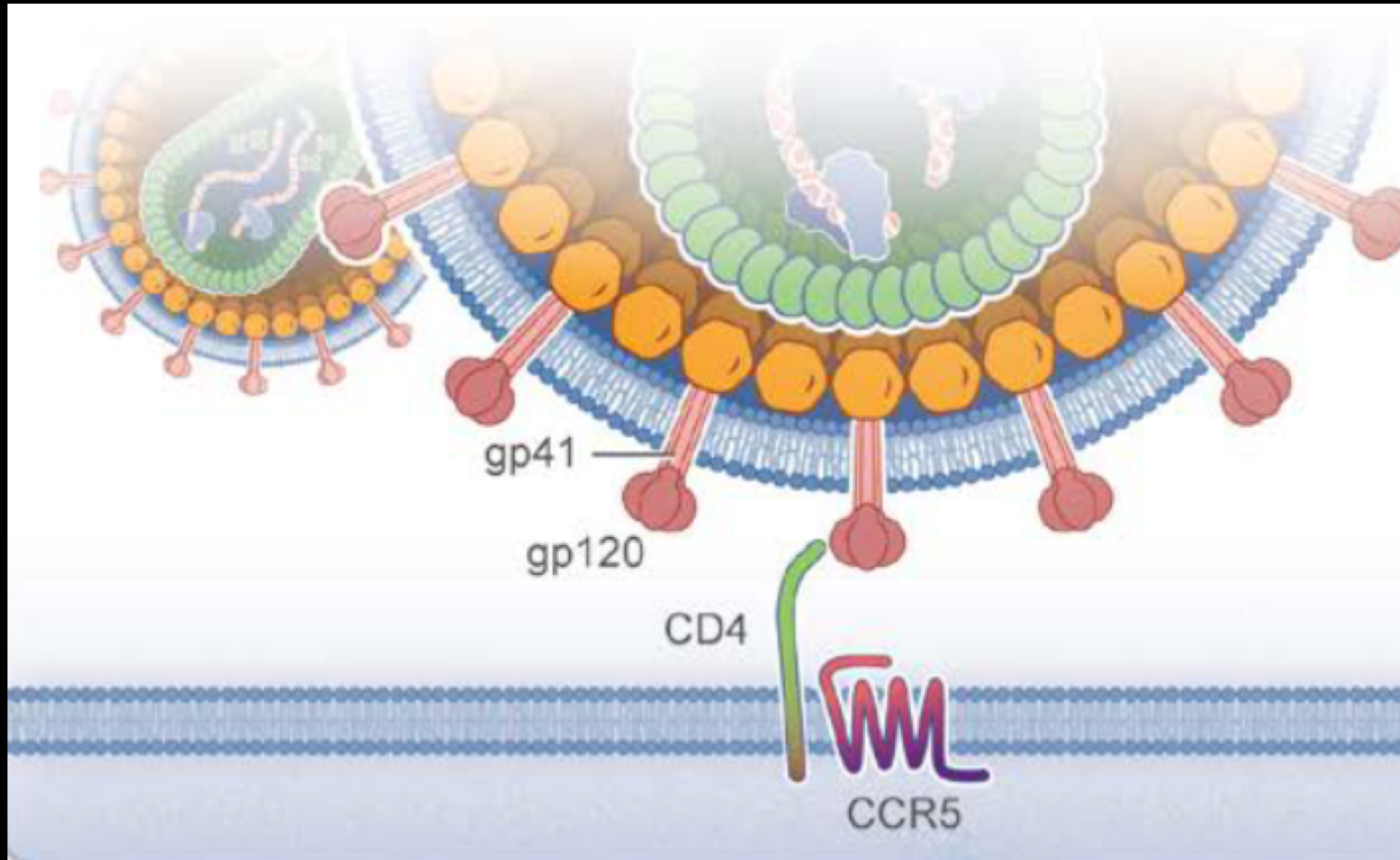
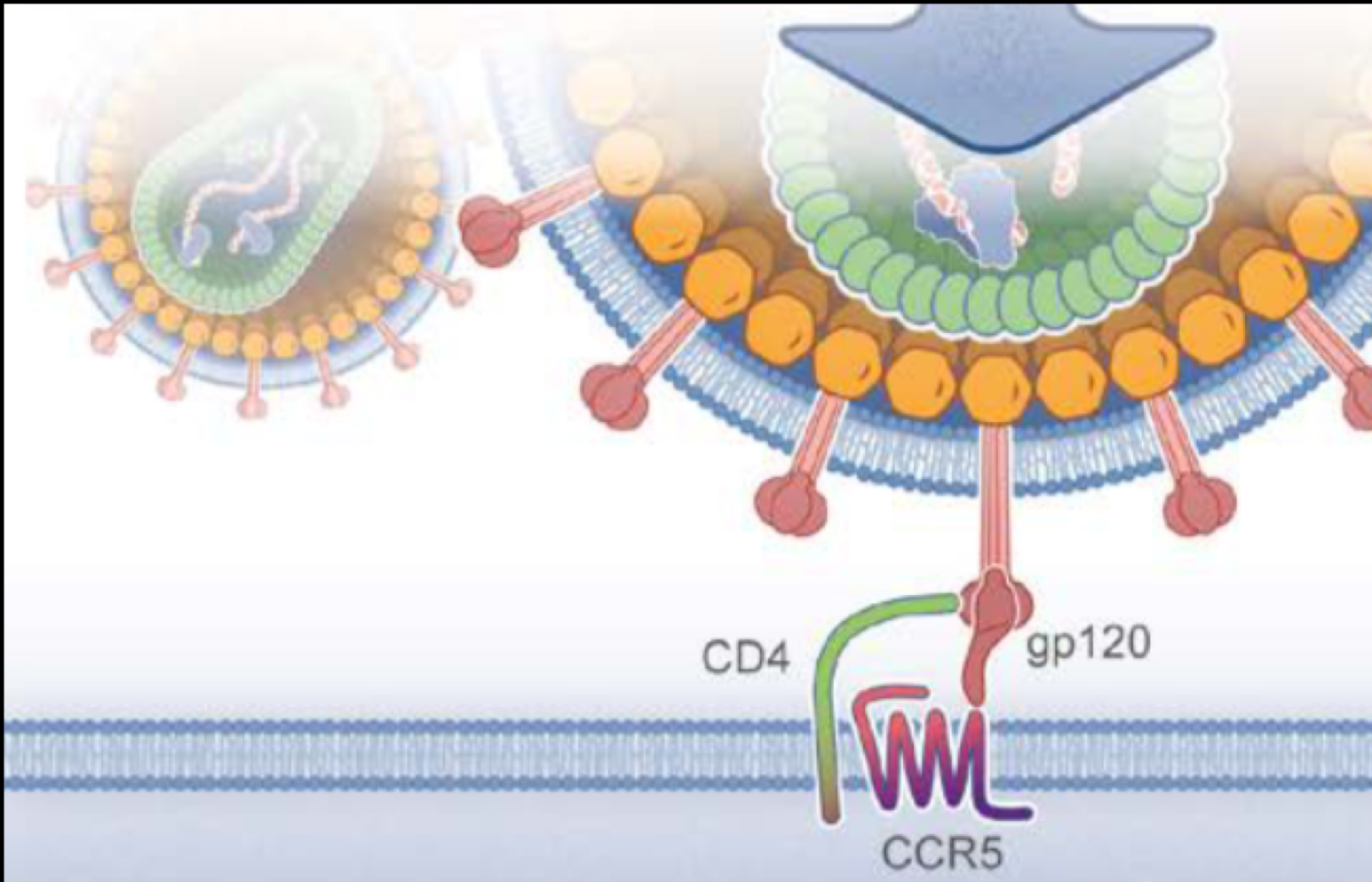


Wie erfolgt der Zelleintritt bei
Influenza A Viren & HI Viren?



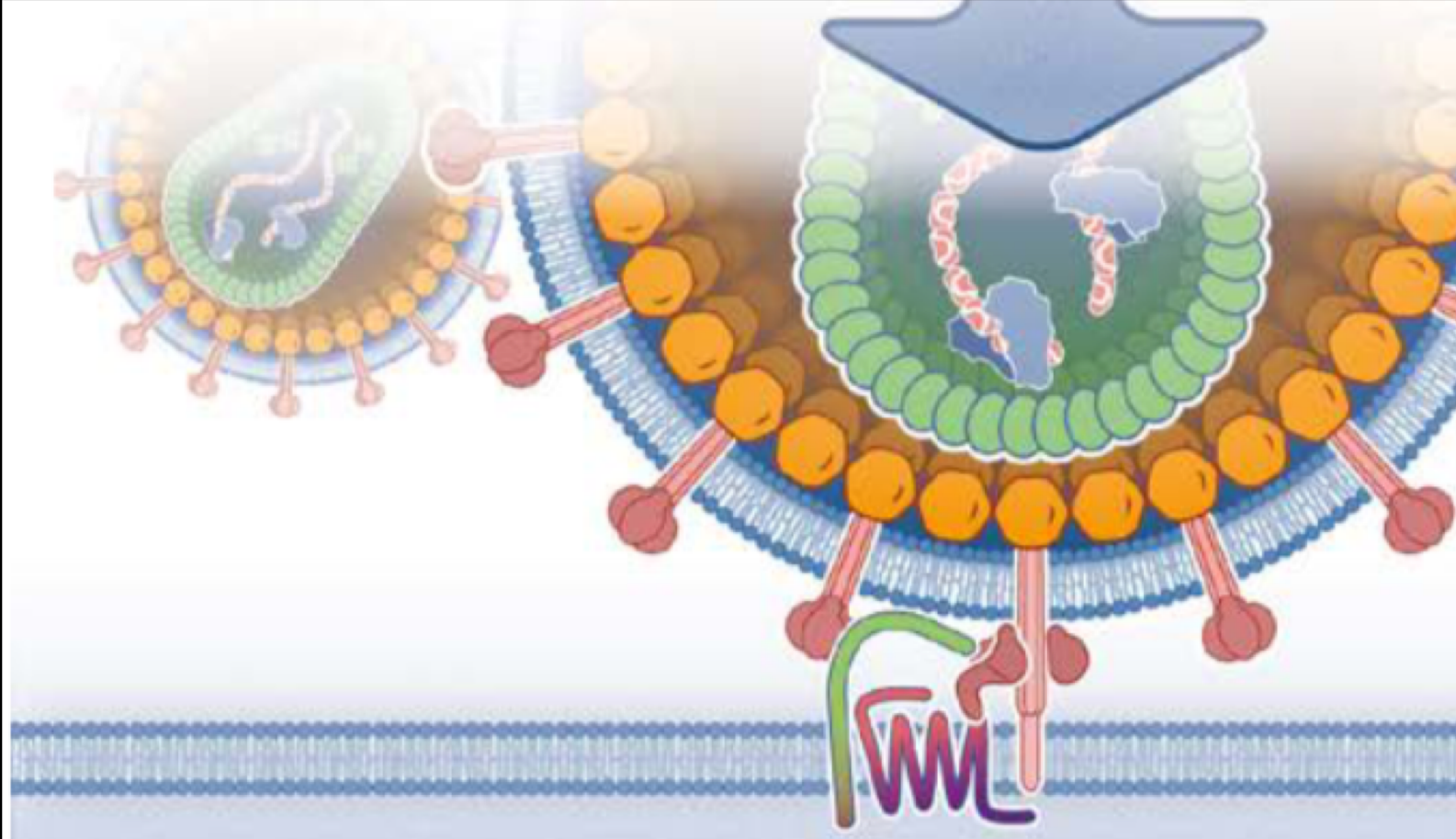
HIV Virus

1. Bindung von gp120 an CD4



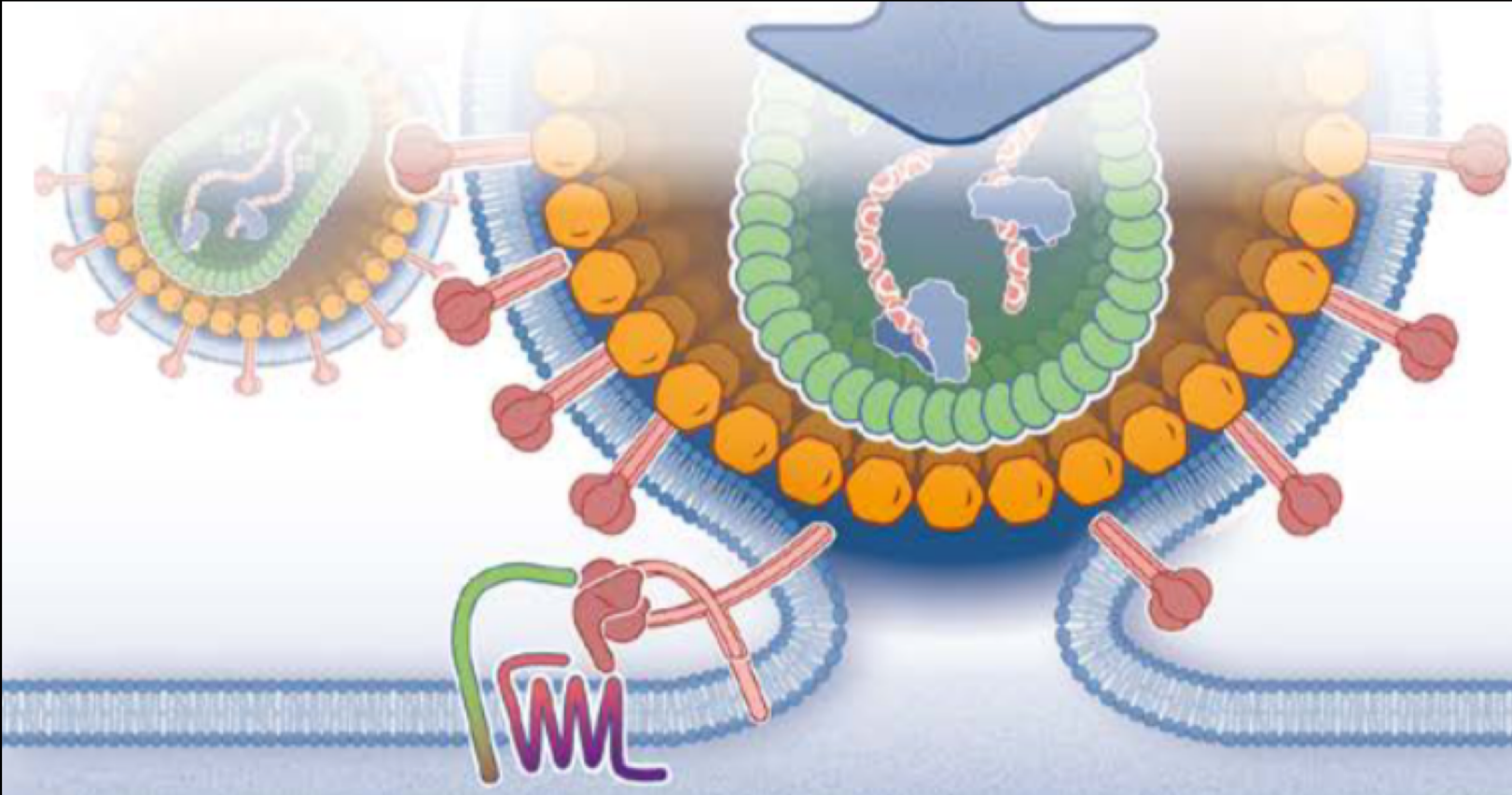
HI Virus

2. Strukturänderung von gp120 → Bindungsstelle des Proteins wird exponiert → Interaktion mit CCR5 → weitere Strukturänderung



HI Virus

3. N-terminales
Fusionspeptid von gp41
penetriert die
Zytoplasmamembran

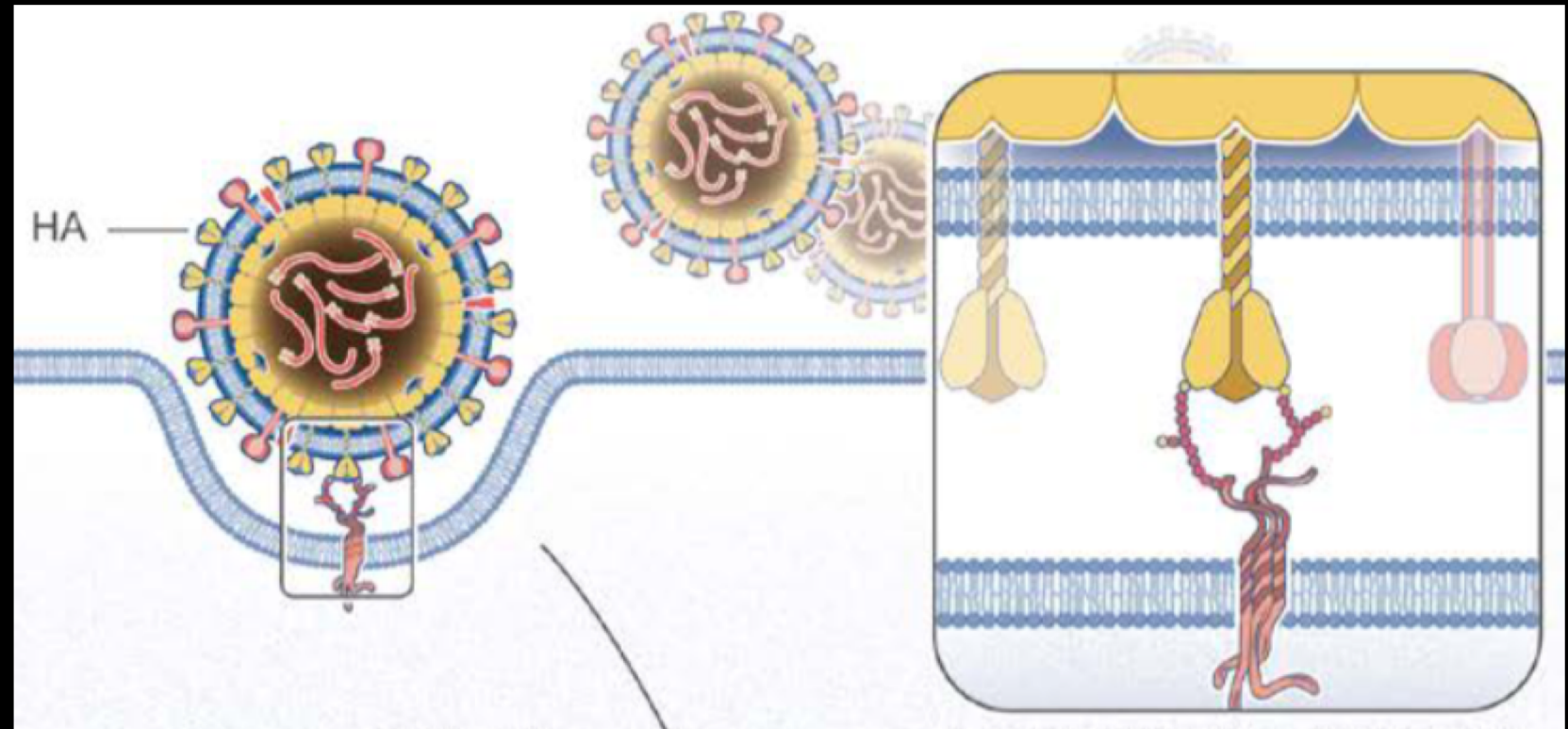


HI Virus

4. gp41 bildet Loop →
Fusion

Influenza A Virus

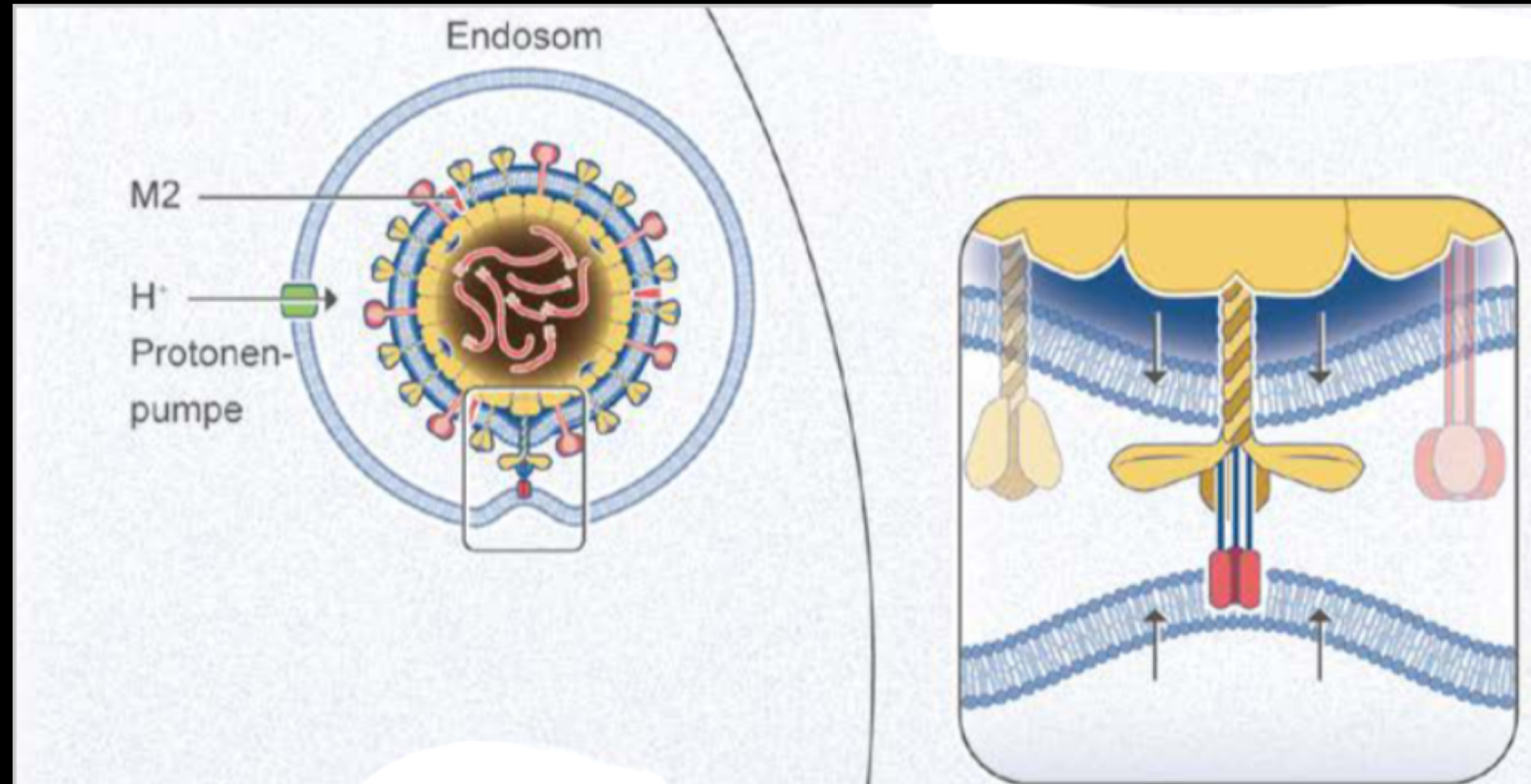
1. Interaktion zwischen Hämagglutinin und Sialinsäure



Influenza A Virus

2. Clathrin-abhängige
Endocytose

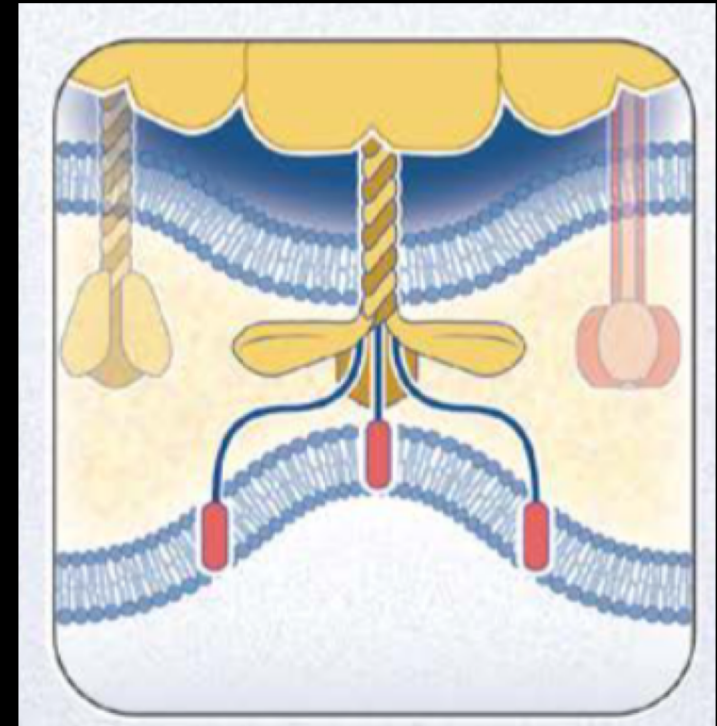
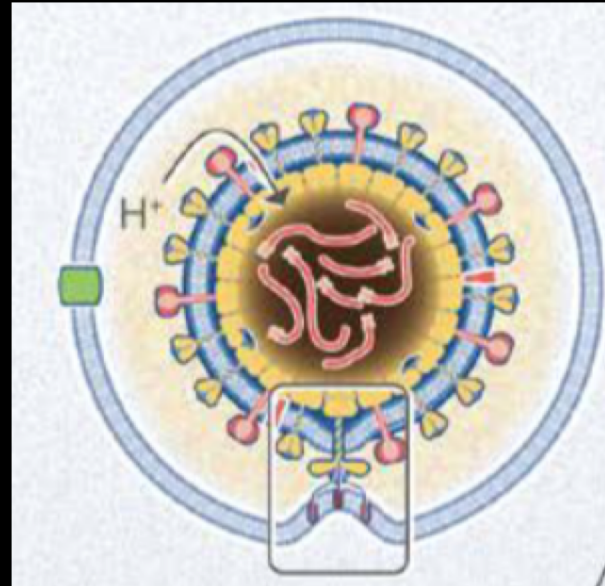
3. pH im Endosom fällt
→
Konformationsänderung
im HA



Influenza A Virus

4. Fusionspeptid wird
exponiert →
Membranfusion

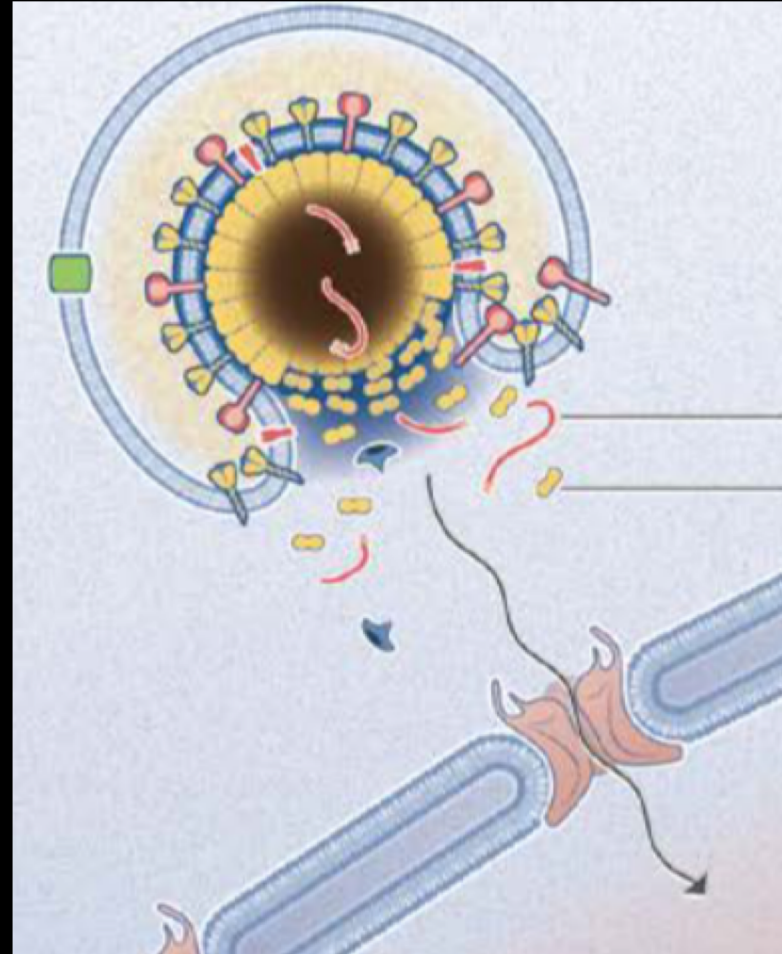
5. Protonen gelangen
durch M2-Porteinporen
ins Virion



Influenza A Virus

6. M1-Proteine lösen
sich von
Riboneucleoprotein-
segmenten

7. Transport der RNP in
Zellkern



Fragen ?
